

Voorgevel

Zijgevel

Achtergevel

**Algemeen**

De gehele woning dient te voldoen aan het Bouwbesluit 2003  
 De gehele woning dient te voldoen aan de G10 Garantie – en Woonborggarantie 2007.  
 De gehele woning dient te voldoen aan de G10 Garantie – en Woonborggarantie 2007.  
 De gehele woning dient te voldoen aan de G10 Garantie – en Woonborggarantie 2007.  
 De gehele woning dient te voldoen aan de G10 Garantie – en Woonborggarantie 2007.  
 De gehele woning dient te voldoen aan de G10 Garantie – en Woonborggarantie 2007.

**Gas**

Gas installatie  
 Gas installatie volgens NEN 1078, NEN 3776 en de voorschriften van de Energiedienst.  
 Gas installatie volgens NEN 1078, NEN 3776 en de voorschriften van de Energiedienst.

**Elektrische installatie**

Elektrische installatie volgens voorschriften NEN 2788.  
 Elektrische installatie volgens voorschriften NEN 2788.  
 Elektrische installatie volgens voorschriften NEN 2788.

**Wonenruimte**

Wonenruimte  
 Wonenruimte volgens NEN 1010, voorschriften van de  
 Wonenruimte volgens NEN 1010, voorschriften van de

**Wonenruimte**

Wonenruimte  
 Wonenruimte volgens NEN 1010, voorschriften van de  
 Wonenruimte volgens NEN 1010, voorschriften van de

**Wonenruimte**

Wonenruimte  
 Wonenruimte volgens NEN 1010, voorschriften van de  
 Wonenruimte volgens NEN 1010, voorschriften van de

**Wonenruimte**

Wonenruimte  
 Wonenruimte volgens NEN 1010, voorschriften van de  
 Wonenruimte volgens NEN 1010, voorschriften van de

**Wonenruimte**

Wonenruimte  
 Wonenruimte volgens NEN 1010, voorschriften van de  
 Wonenruimte volgens NEN 1010, voorschriften van de

**Wonenruimte**

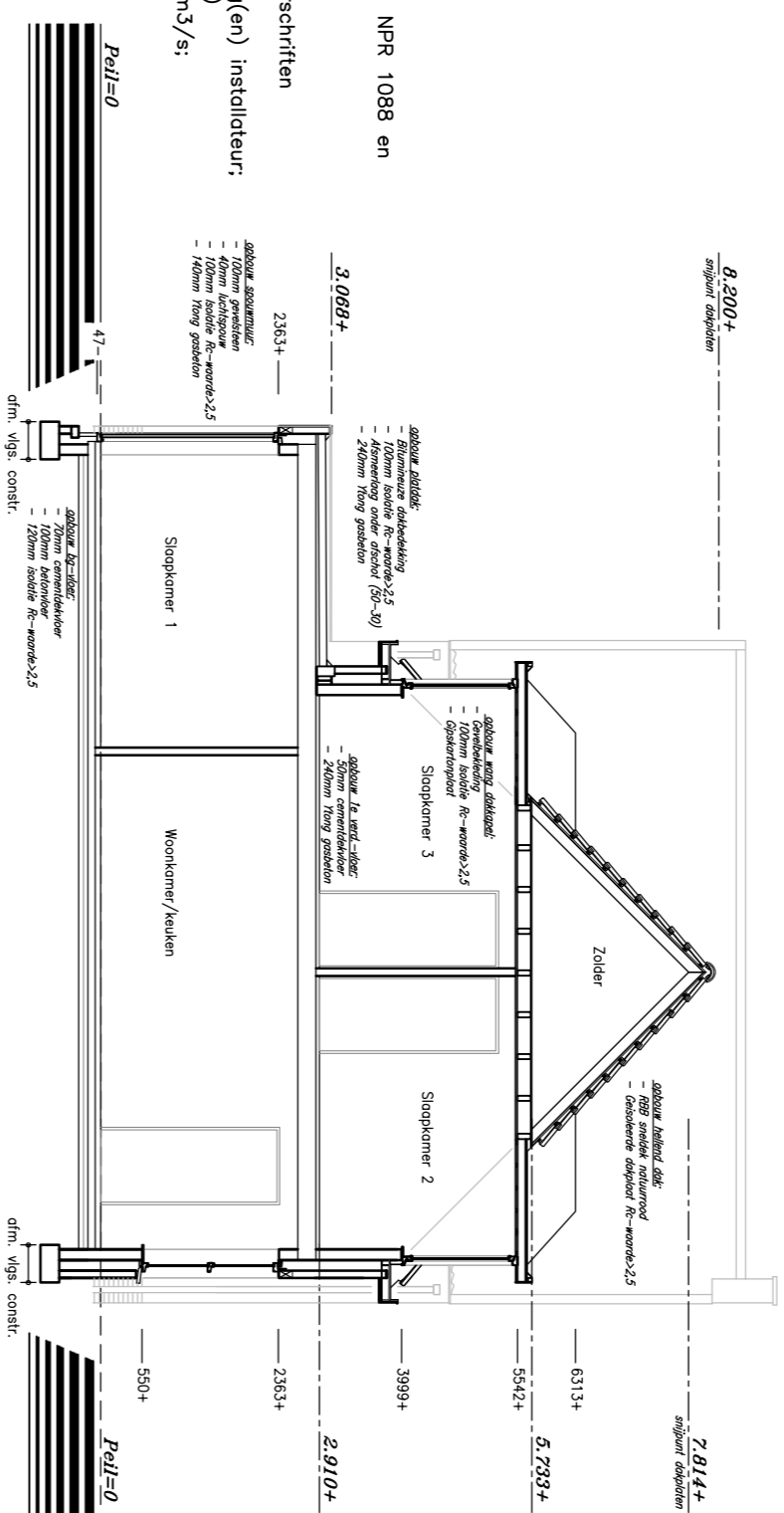
Wonenruimte  
 Wonenruimte volgens NEN 1010, voorschriften van de  
 Wonenruimte volgens NEN 1010, voorschriften van de

**Wonenruimte**

Wonenruimte  
 Wonenruimte volgens NEN 1010, voorschriften van de  
 Wonenruimte volgens NEN 1010, voorschriften van de

**Wonenruimte**

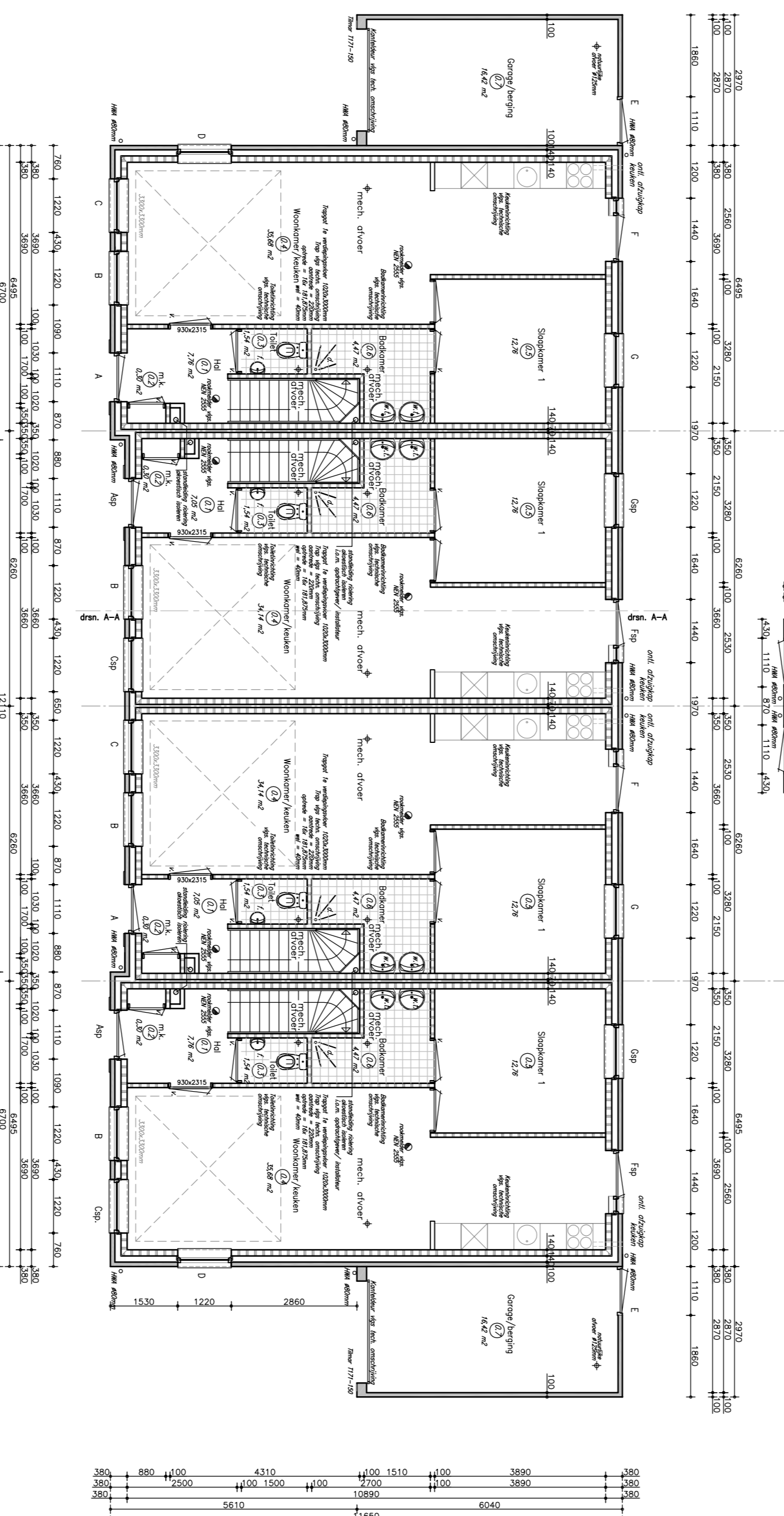
Wonenruimte  
 Wonenruimte volgens NEN 1010, voorschriften van de  
 Wonenruimte volgens NEN 1010, voorschriften van de



Doorsnede A-A

Het bouwplan dient te voldoen aan het Bouwbesluit  
 Alle maatvoeringen in het werk controleren  
 Tekeningen laten controleren door hoofdambtenaar/hoofconstructeur  
 Iq.v. constructieverschillen in tekening, constructieschema's constructeur magtigend

Begane grond 0.00 = P=1



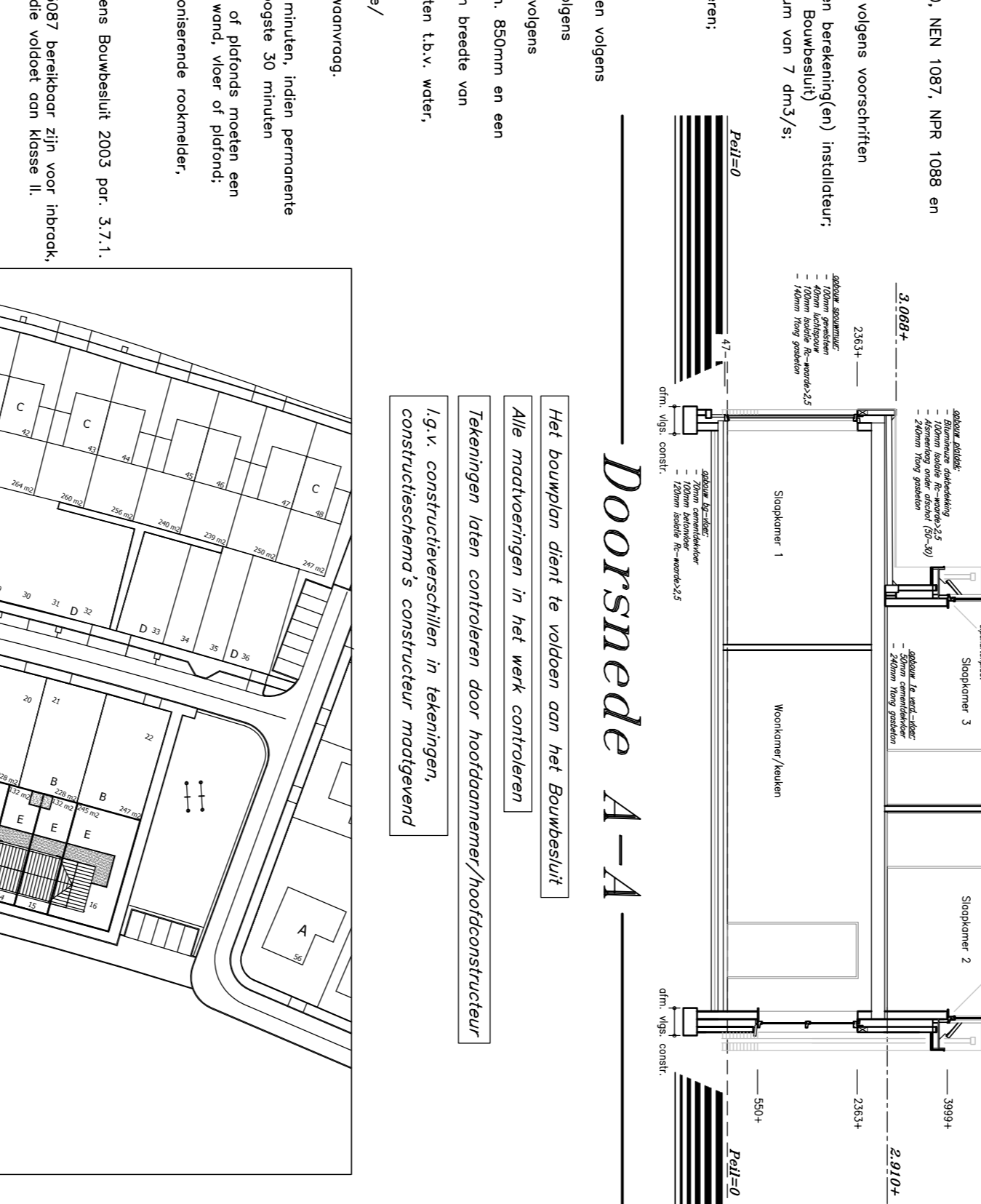
Begane grond 0.00 = P=1

1e Verdieping



1e Verdieping

Zolder



Zolder



**Situatie**  
 Gemeente: Wanssum  
 Sectie:  
 Nummer:  
 Schaal 1:1000

**ARCHITECTENBUREAU TH. VISSERS B.V.**  
 ST. LEONARDSWEG 2 5881 BR WANSSUM TELEFOON 0478 531892 TELEFAX 0478 532551  
 Reg. nr. Architectenregister: 189798/01

8 levensloopbestendige woningen in het b.p. Kreekelkamp te Wanssum voor  
 arch. bureau Th. Vissers B.V., St. Leonardsweg 2 te Wanssum

WERK: A-748

Bestektekening: gevels/plaatsing/situatiedoorsnede

Ontwerp:	16-02-2009	Gepl.:	V.G.	Gez.:	T.V.	Schaal:	1:100
Datum:	16-02-2009	Gepl.:	V.G.	Gez.:	T.V.	Schaal:	1:100