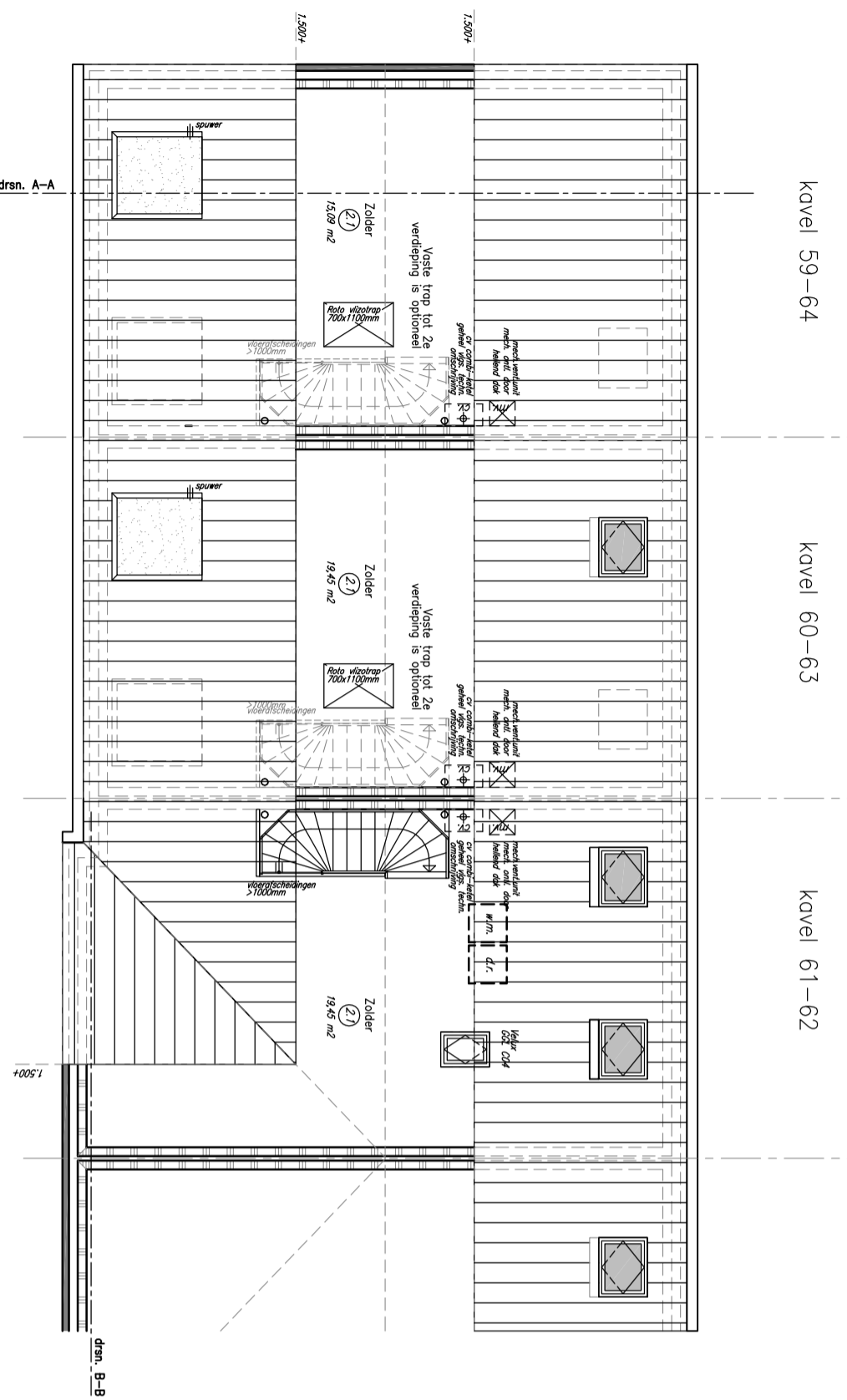
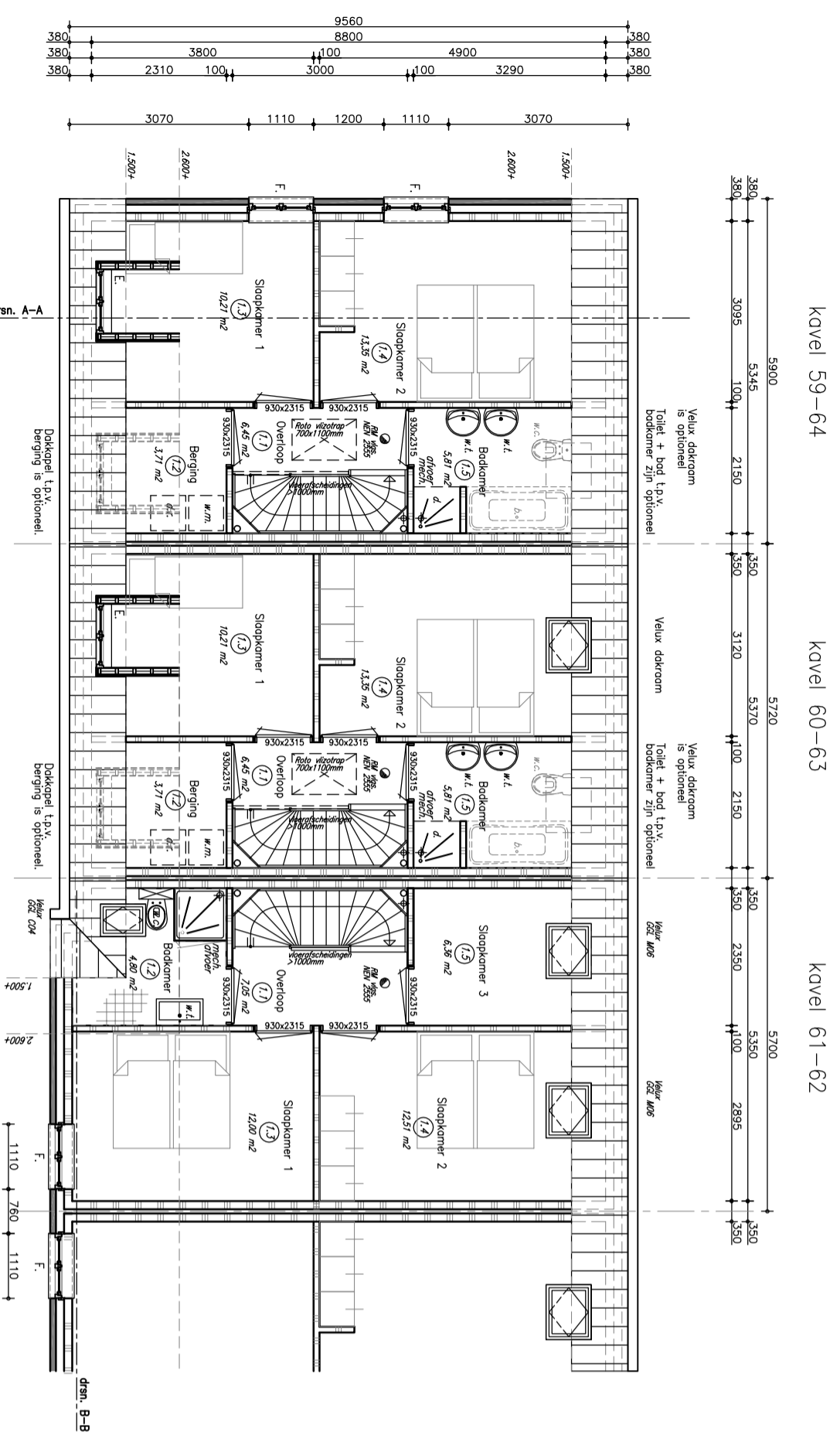


# Plan voor het oprichten van 6 starterswoningen in het b.p. Krekelkamp te Wanssum.



## 1e Verdieping

2.910+ b.k. afgewerkte vloer

**Omkleding slaapkamer 1 + 2:**  
Bij de berekening van de daglichtberekening is gebruik gemaakt van de zogenaamde kristalreëfnethode, een wettelijk gelijkwaardige methode, hetgeen er op neer komt dat met over het gehele vloeroppervlak in de zogenaamde verblijfsgebieden (woonkamer, keuken, slaapkamers) voldoende daglichttoevoer aanwezig is, volgens de huidige Nederlandse wetgeving is voorts vastgesteld dat deze geïsoleerde gevels van de betreffende kamers relatief donkere gedeeltes aanwezig kunnen zijn.

* WOONFUNCTIE:	ANDERE WOONFUNCTIE
Ruimte nr.	Bouwbesluit:
0 1	Verkeersruimte
0 2	Toilet
0 3	Meterkast
0 4	Onbenoemde ruimte
0 5	Verkeersruimte
	Woonkamer
1 1	Overloop
1 2	Berging
1 3	Slaapkamer 1
1 4	Slaapkamer 2
1 5	Badkamer
2 1	Zolder
	Onbenoemde ruimte

Het bouwplan dient te voldoen aan het Bouwbesluit  
Alle maatvoeringen in het werk controleren

Tekeningen laten controleren door hoofdambenaar/hoofdconstructeur

I.g.v. constructieverschillen in tekeningen,  
constructieschema's constructeur maatgevend

## 2e Verdieping

5.800+ b.k. afgewerkte vloer

### Algemeen

- De gehele woning dient te voldoen aan het Bouwbesluit 2003.
- De gehele woning dient te voldoen aan de technische omschrijving van Architectenburo Th. Visser B.V.;
- De technische omschrijving van Architektburo Th. Visser B.V. prefeleert ten alle tijden boven de bestaande tekeningen
- De gehele woning dient te voldoen aan de GIW Garantie- en Waarborgregeling 2007;
- Voor bouwtechnische gegevens en opp. berekeningen zie rapport Bouwbesluit en EPV-berekening;
- Elke afwijking van de tekening, in welke vorm dan ook, zonder dat de ontwerper/constructeur daarvan, vooraf, schriftelijk van in kennis is gesteld, resulteert er in dat de ontwerper/constructeur niet langer verantwoordelijk kunnen worden gesteld voor de door hen verstrekte gegevens.

### Trappen

- Vrije hoogte boven trappen minimaal 2.300mm;
- Afmetingen trappen dienen te voldoen aan Bouwbesluit 2003 par. 2.5.1.

### Bierdering

- Binnenoriëntering, hittebestendig PE, KOMOkleur, aanleg volgens voorschriften NEN 2672;
- Ontspanningsleiding uitvoeren volgens voorschriften NTA 5123; 5125;
- Overige oriëntering uitvoeren volgens NEN 3215; NTR 5216; par. 3.8.1 en 3.9 Bouwbesluit;
- Risico's uitvoeren in gescheiden stelsel;

### Gas installatie

- Veilige aanvoorziening voor gas volgens par. 2.9.1 BB + in overleg met installateur;
- Gasleidingnet volgens NEN 1078; NPR 3378 en de voorschriften van de Energiebedrijven.

### Elektrische installatie

- Meterskast uitvoeren volgens voorschriften NEN 2768;
- Elektrische installatie uitvoeren volgens voorschriften NEN 1010, voorschriften van de Energiebedrijven en Bouwbesluit 2003 par. 3.7.1.1;
- Voor de meterkast voor de woonkamer 2 busleidingen 19mm opnemen met bijbehorende inbouwdozen (t.b.v. CAI), en PTT(onbeoord.) wanden verspringend aanbrengen 1,5m; geluidslekkers; inbouwdozen ca. 300, geluidslekkers of combi-kastjes op 1050+; helli; veiligheidszicht desbetreffende gemeente.
- Installaties ter opbeleving plaatselijk; uitsbedrijf; en hou en veiligheidszicht desbetreffende gemeente.
- Loze busleidingen 9mm opnemen t.b.v. buitenoriëntering bij de voor- en achterdeur.

### Afweking natte ruimten

- Afwiking geheel volgens opgegeven technische omschrijving + volgens regeling Bouwbesluit 2003.

### Waterleidinginstallatie en Warmtevoorziening

- De waterleidinginstallatie uitvoeren volgens NEN 1006 en de eisen van de Waterleidingmaatschappij;
- Warmtevoorziening d.m.v. HR-combi-ketel.

### Inbroekwering

- Deuren, ramen en kozijnen (woonfunctie) die volgens NEN 5087 bereikbaar zijn voor inbraak, hebben een volgens NEN 5096 bepaalde inbraakwerendheid die voldoet aan klasse II.

### Hemelwater

- Schoon hemelwater infiltreren op eigen perceel d.m.v. een grindkoffer

### Brandweteiselen

- Brandwerendheid m.b.t. bezijken hoofdtraagconstructie: 60 minuten, indien permanente vuurbelasting <500kW/m<sup>2</sup>, mag brandwerendheid met ten hoogste 30 minuten worden vermindert;
- Doorvoeren van leidingen, kanalen e.d. door wanden, vloeren of plafonds moeten een brandwerendheid en geluidsisolatie hebben die van deze wand, vloer of plafond;
- Ventilatiekanalen en schoorten van onbrandbaar materiaal;
- Woningen in de hal/verkeersruimten voorzien van een niet-ïsonerende rookmelder, aangesloten op elektriciteit, uitgevoerd conform NEN 2555.

### Thermische isolatie

- Gehele woning minimaal isoleren, volgens NEN 1068 Rc = 2,5 m<sup>2</sup>k/W;
- U-waarde beglazing: 1,1 W/m<sup>2</sup>k (HR++ glas volgens tabel NEN 5128).

### Metselwerk

- Minerale wol isolatie; isoblokket; wadvormaat;
- Minerale wol isolatie; isoblokket; wadvormaat;
- Koepelmoot = 110mm;
- Metselwerkverband = volgens technische omschrijving

### Ventilatie eisen

- Ventilatie van keuken, badkamer en toilet volgens NEN 5070, NEN 1087, NPR 1088 en Bouwbesluit 2003;
- Ventilatie van meerkasten onder en boven 100cm<sup>2</sup>;
- Deuren van bereikings 15mm vrijhouden van onderdeur;
- Mechanische ventilatie en overige ventilatiekanalen uitvoeren volgens voorschriften NEN 1087 en opgegeven installateur;
- Voor dimensionering mechanische ventilatie zie tekening(en) en berekening(en) installateur;
- Ventilatie-eisen (voor berekening luchtverversing zie rapport Bouwbesluit)
- Verblifgebied: 0,9dm<sup>3</sup>/s/m<sup>2</sup> vloeroppervlak met een minimum van 7 dm<sup>3</sup>/s;
- toiletten: 7 dm<sup>3</sup>/s, mechanisch afvoeren;
- badkamer: 14 dm<sup>3</sup>/s, mechanisch afvoeren;
- keuken: 21 dm<sup>3</sup>/s, mechanisch afvoeren min. 21 dm<sup>3</sup>/s;
- meeteruimte: 2,0 dm<sup>3</sup>/s

### Algemeen Bouwbesluit 2003

- Bouwwerk is beschermd tegen indringen van ratten en muizen volgens Bouwbesluit 2003 par. 3.17.1;
- Bouwwerk heeft een zodanige voorziening voor drinkwater volgens Bouwbesluit 2003 par. 3.18.1;
- Bouwwerk heeft een zodanige voorziening voor warm water volgens Bouwbesluit 2003 par. 3.19.1;
- Binnenruimtes: vrije doorgang met een breedte van min. 850mm en een hoogte van min. 2300mm; doorvoerbuisen tot in de meterkast/watermeterput/invorkast t.b.v. water, elektra, CAI en PTT volgens voorschriften nutsbedrijven;
- Overige bouwbesluitinformatie (daglicht/ventilatie/spuiventilatie/thermische eigenschappen/EPG) in 'Bouwbesluit'- en EPC- Rapportage als bijlage van de bouwvoorraag.

## ARCHITECTENBURO TH. VISSERS B.V.

ST. LEONARDSWEG 2 5861 BR WANSSUM TELEFOON 0478 531892 TELEFAX 0478 532551

Reg. nr. Architektregistriest: 1881209.001

6 starters woningen in het b.p. Krekelkamp te Wanssum voor  
arch. bureau Th. Visser B.V. St. Leonardsweg 2 te Wanssum

Werknr.: A-748

Onderwerp: BESTEKTEKENING: plattegronden 1e + 2e verdieping

Blaad: 2

Datum: 20-12-2010

Get.: SE.

Get.: T.V.

Schaal: 1:100